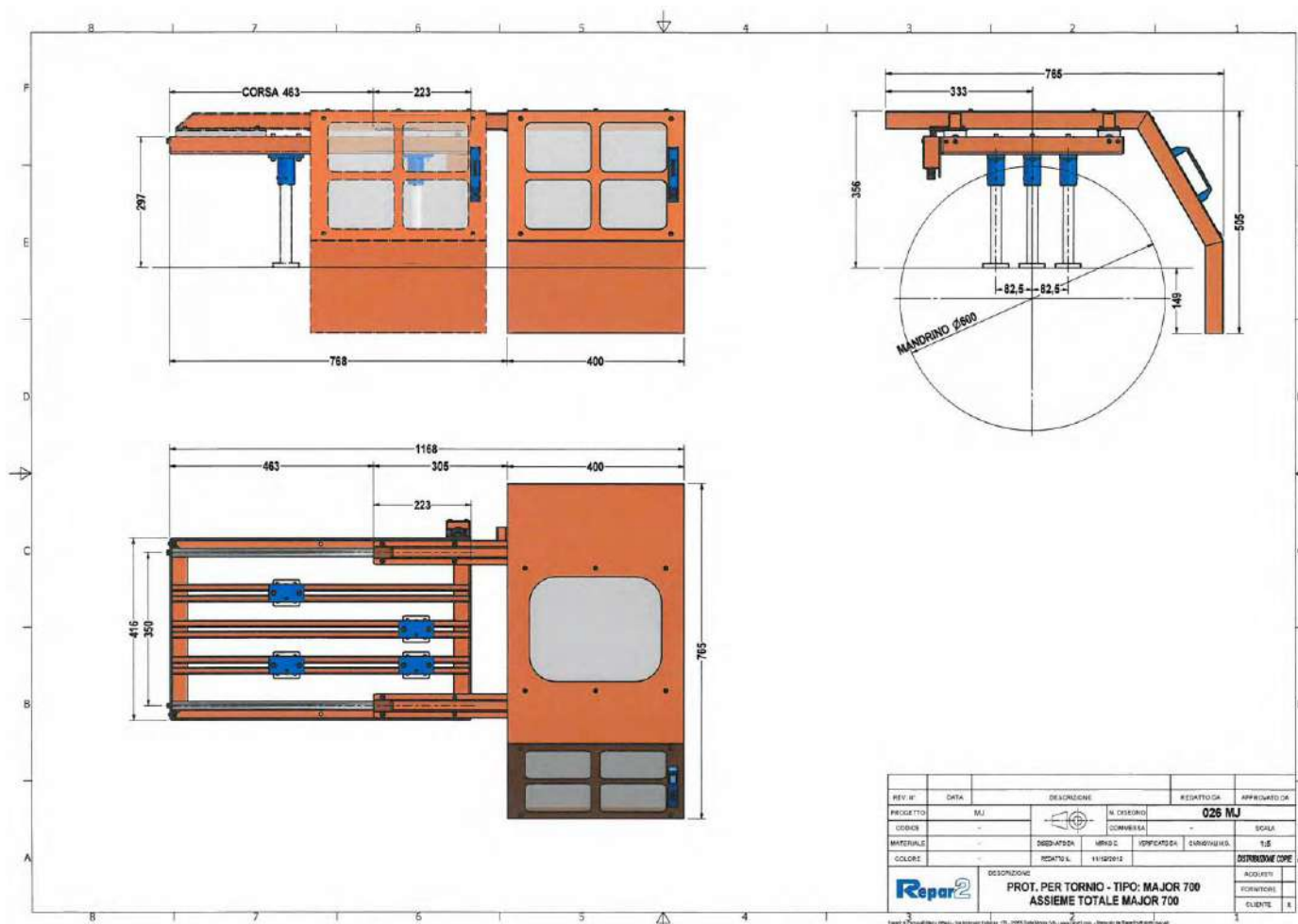
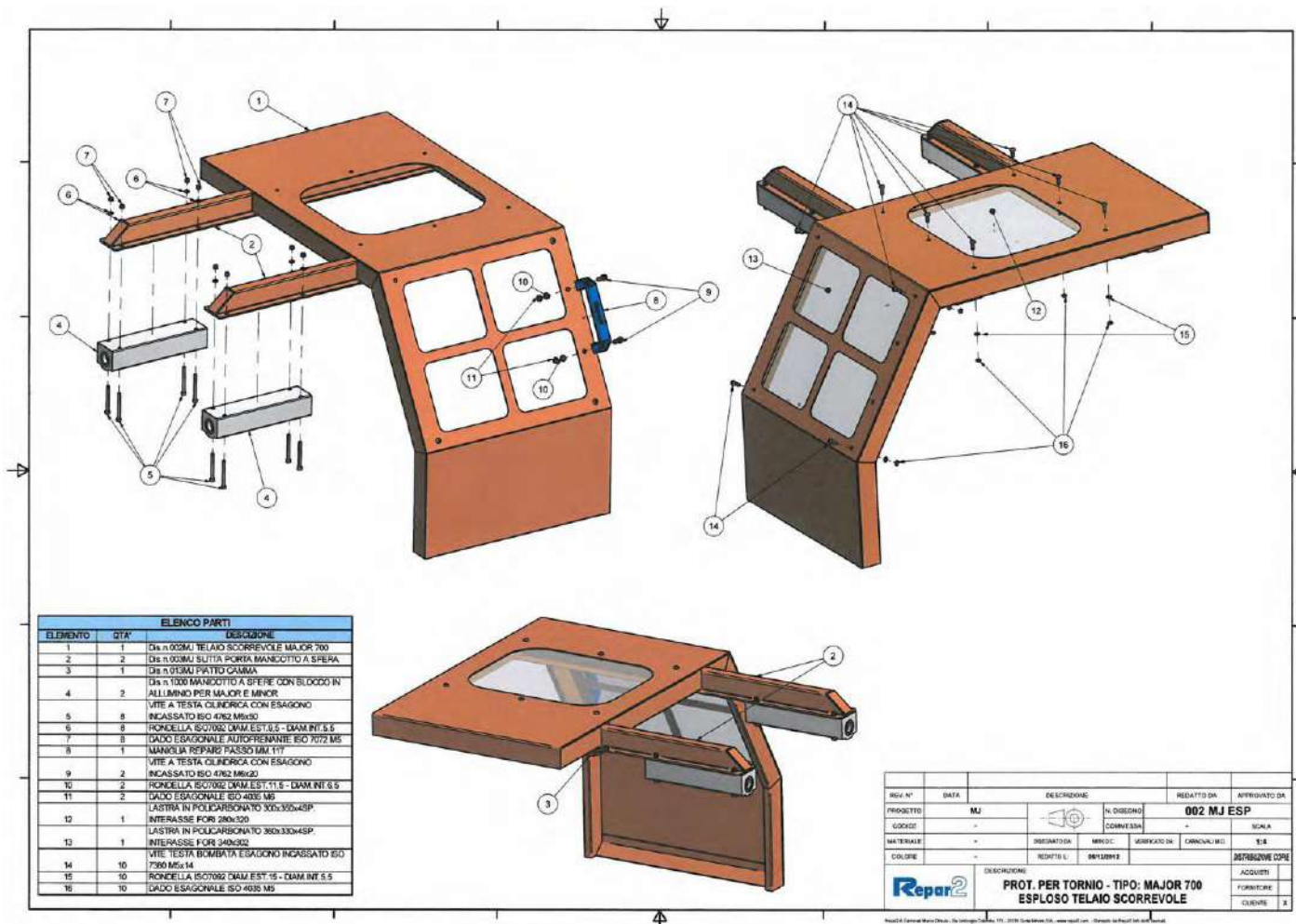


Safety Guards for Lathes Major ST



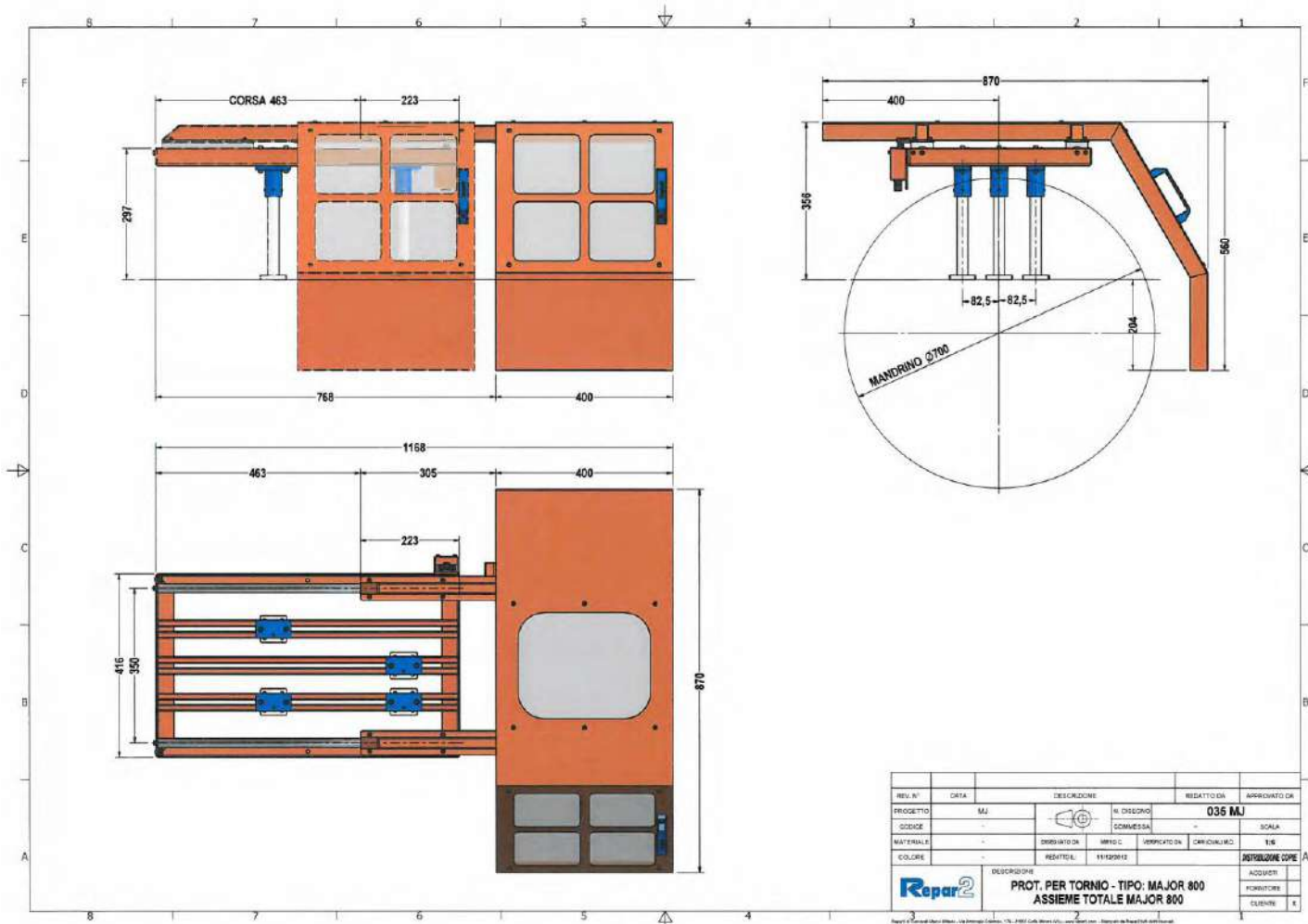
Safety Guards for Lathes Major ST



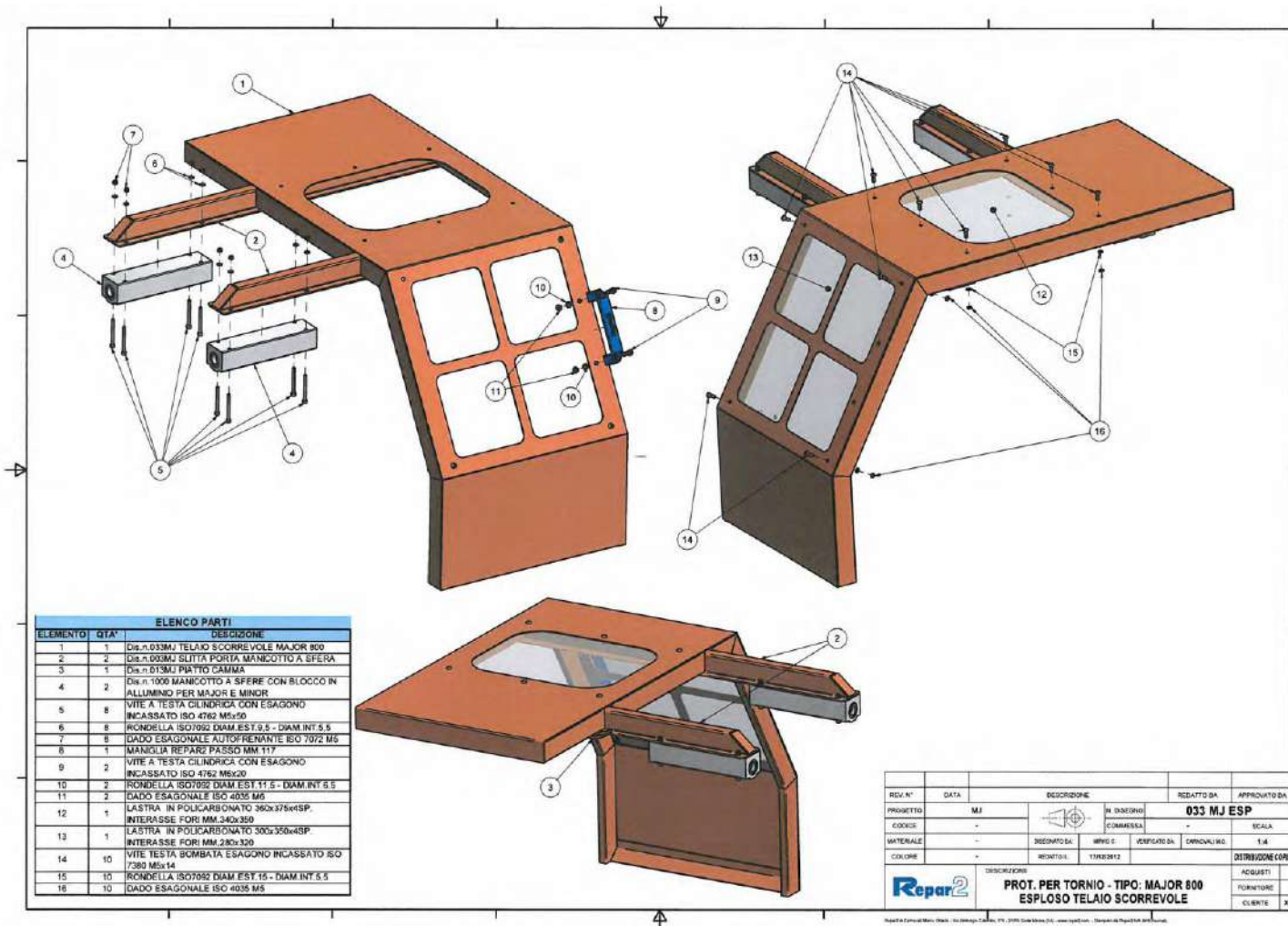
ELENCO PARTI		
ELEMENTO	QTA'	DESCRIZIONE
1	1	Dis.n°002MI TELAILO SCORREVOLE MAJOR 700
2	2	Dis.n°008MI SULTIA PORTA MANDROTTO A SFERA
3	1	Dis.n°032MI PIATTO GAMMA
4	2	Dis.n°1000 MANDROTTO A SFERE CON BLOCCO IN ALLUMINIO PER MAJOR E MINOR
5	8	VITE A TESTA CILINDRICA CON ESAGONO
6	8	INCASSATO ISO 4162 M8x30
7	8	RONDELLA ISO7082 DIAM EST 5,5 - DIAM INT 5,5
8	1	DADO ESAGONALE AUTOPRETTANTE ISO 7072 M8
9	1	MANISOLA REPAIR: PASSO MM 117
10	2	VITE A TESTA CILINDRICA CON ESAGONO
11	2	INCASSATO ISO 4162 M8x20
12	1	RONDELLA ISO7082 DIAM EST 11,5 - DIAM INT 5,5
13	2	DADO ESAGONALE ISO 4032 M8
14	1	LASTRA IN POLICARBONATO 300x350x4SP
15	1	INTERASSE FORN 280x320
16	1	LASTRA IN POLICARBONATO 380x330x4SP
17	1	INTERASSE FORN 240x320
18	1	VITE TESTA BOMBATA ESAGONO INCASSATO ISO
19	10	7500 M5x14
20	10	RONDELLA ISO7082 DIAM EST 15 - DIAM INT 5,5
21	10	DADO ESAGONALE ISO 4032 M5

REG. N°	DATA	DESCRIZIONE	REDATTO DA	APPROVATO DA
PROGETTO	MJ		002 MJ ESP	
CODICE		N. DISEGNO CONVERSIONE		SCALA
MATERIALE		DISEGNATO DA	VERIFICATO DA	CONCORSO/REG.
COLSINE		REDATTO IL	09/12/2013	
DESCRIZIONE			AUTOGRAFICO COPIE	
 PROT. PER TORNO - TIPO: MAJOR 700 ESPLOSO TELAILO SCORREVOLE			ACQUISTI	
			FORNITORE	
			CLIENTE	X

Safety Guards for Lathes Major ST



Safety Guards for Lathes Major ST

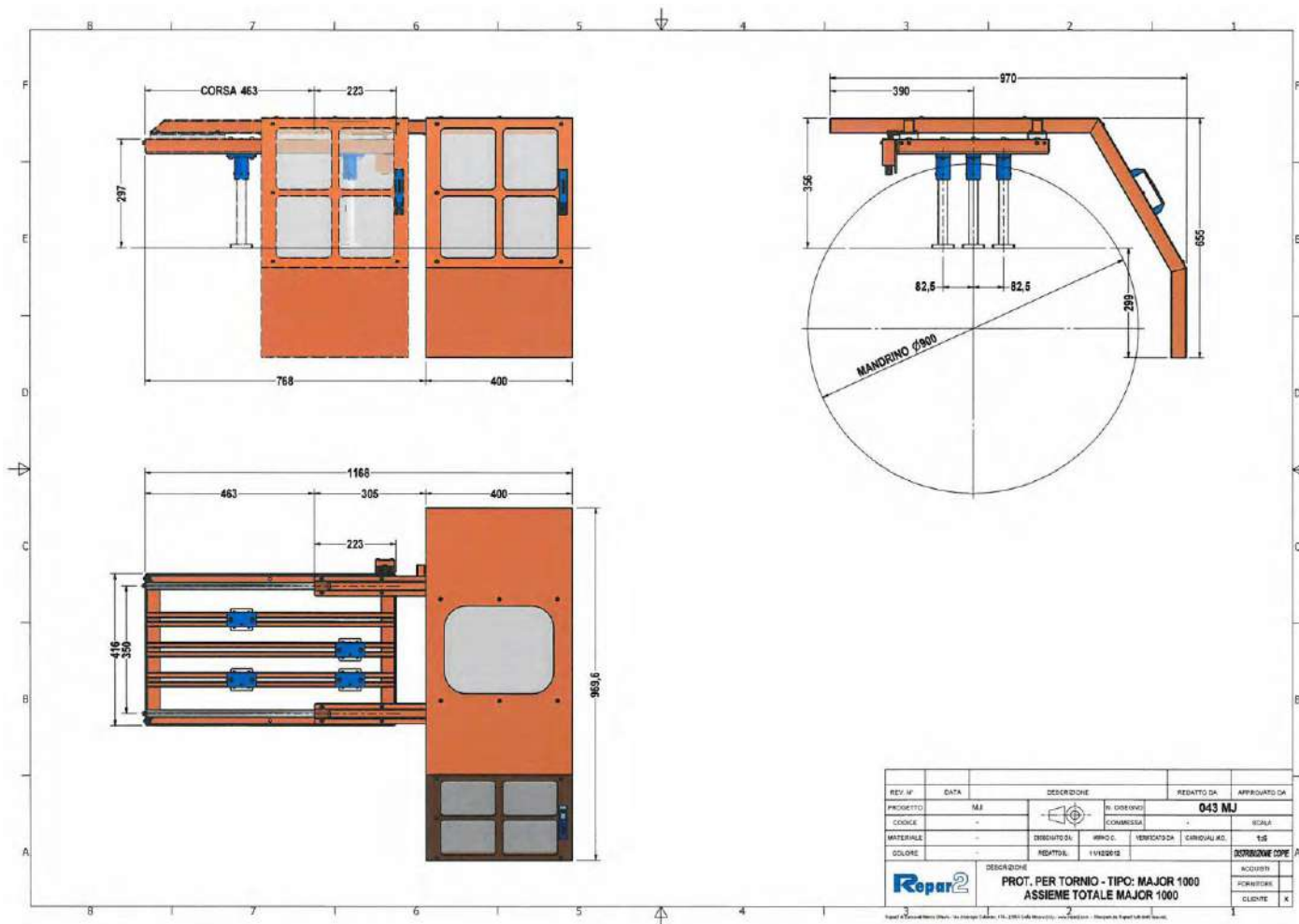


REV. N°	DATA	DESCRIZIONE	REDATTO DA	APPROVATO DA
PROGETTO	MJ	IN DISCORSO	033 MJ ESP	
CONDIZIONE	-	COMPLESSA	-	SCALE
MATERIALE	-	REVISIONE DA	NUMERO	VERIFICATA DA
COLORI	-	REVISIONE DA	17/03/2012	DISTRIBUZIONE

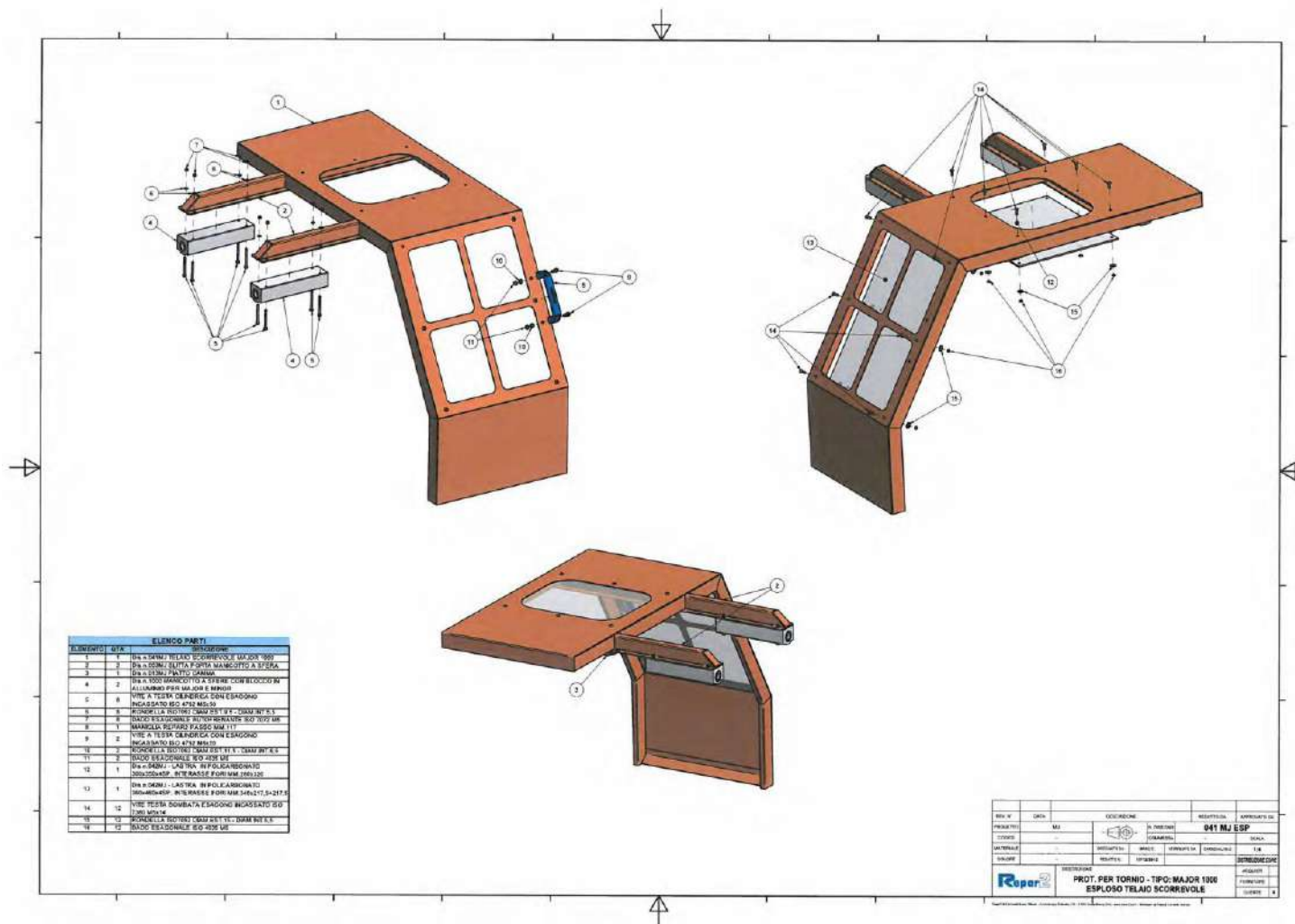
DESCRIZIONE: **PROT. PER TORNO - TIPO: MAJOR 800 ESPLOSO TELAI0 SCORREVOLE**

ACQUISTI: FORNITORE: CLIENTE:

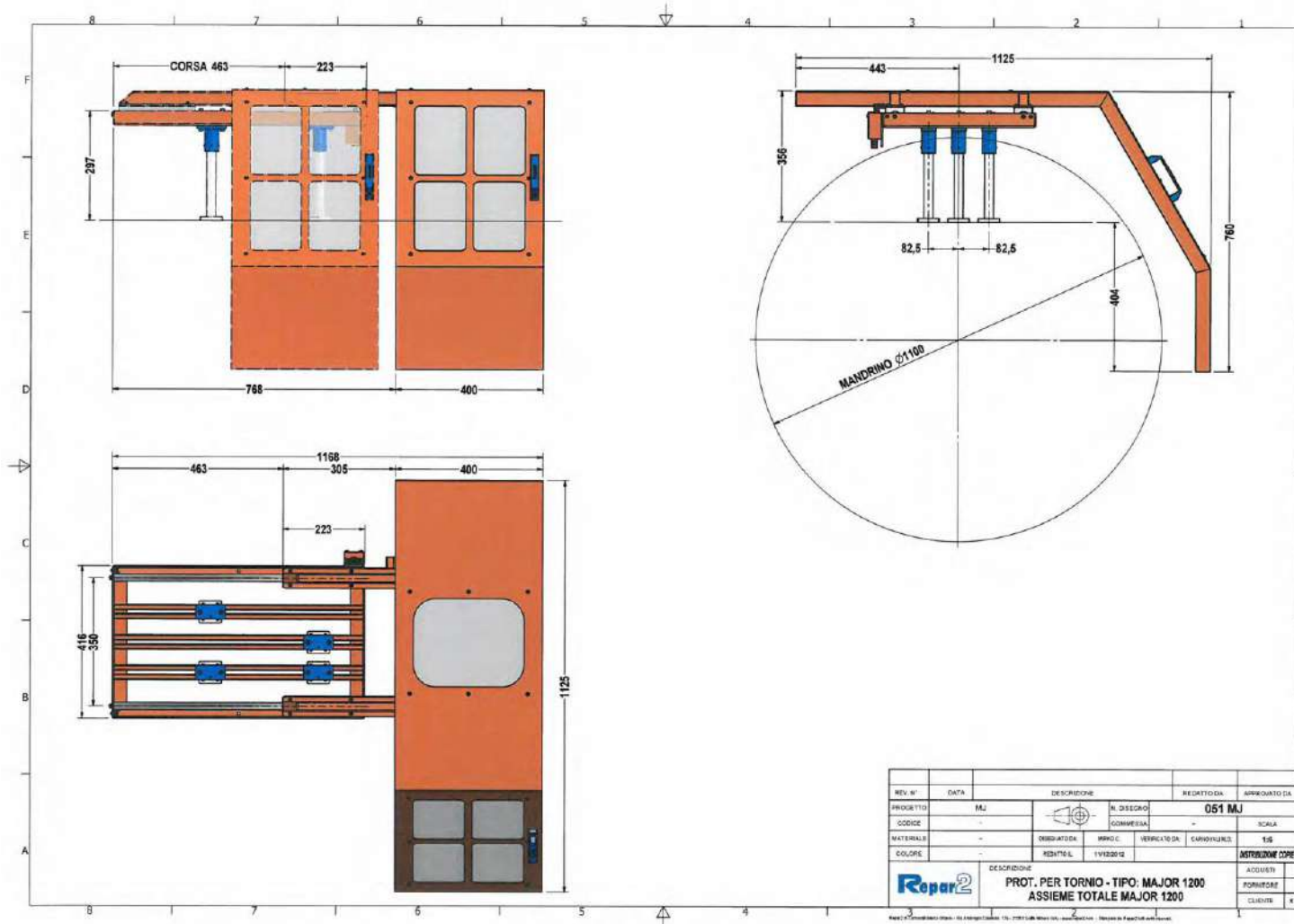
Safety Guards for Lathes Major ST



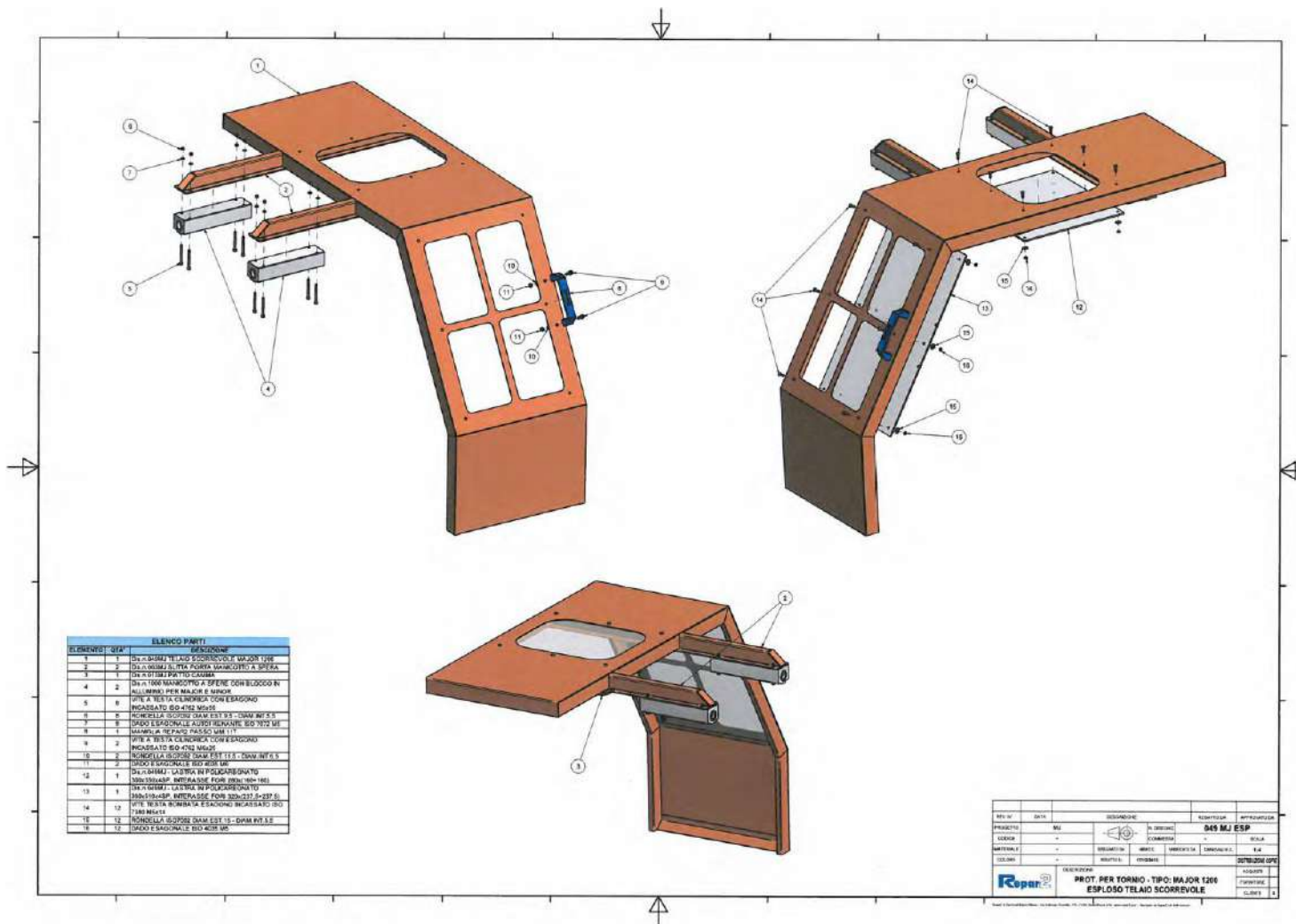
Safety Guards for Lathes Major ST



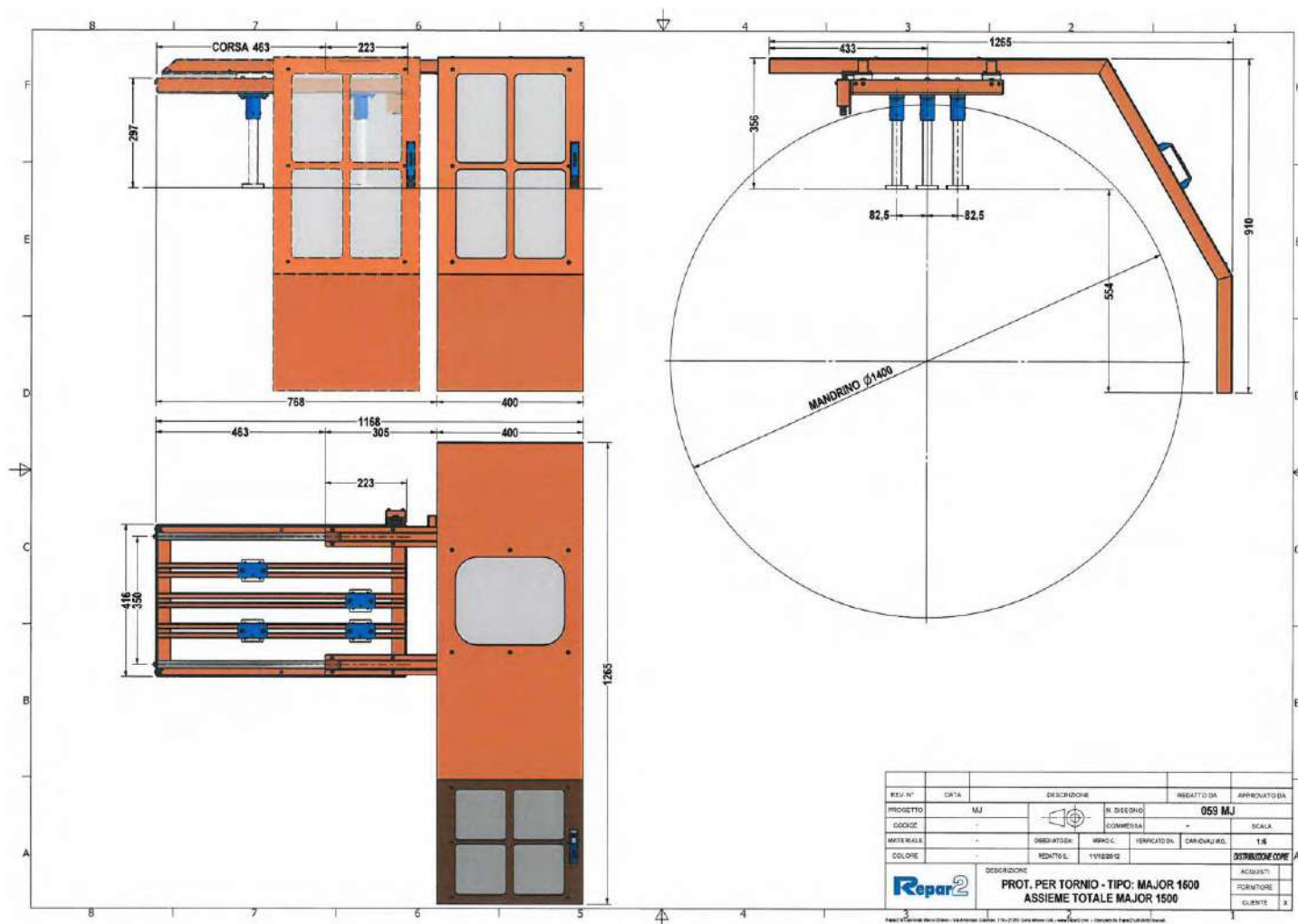
Safety Guards for Lathes Major ST



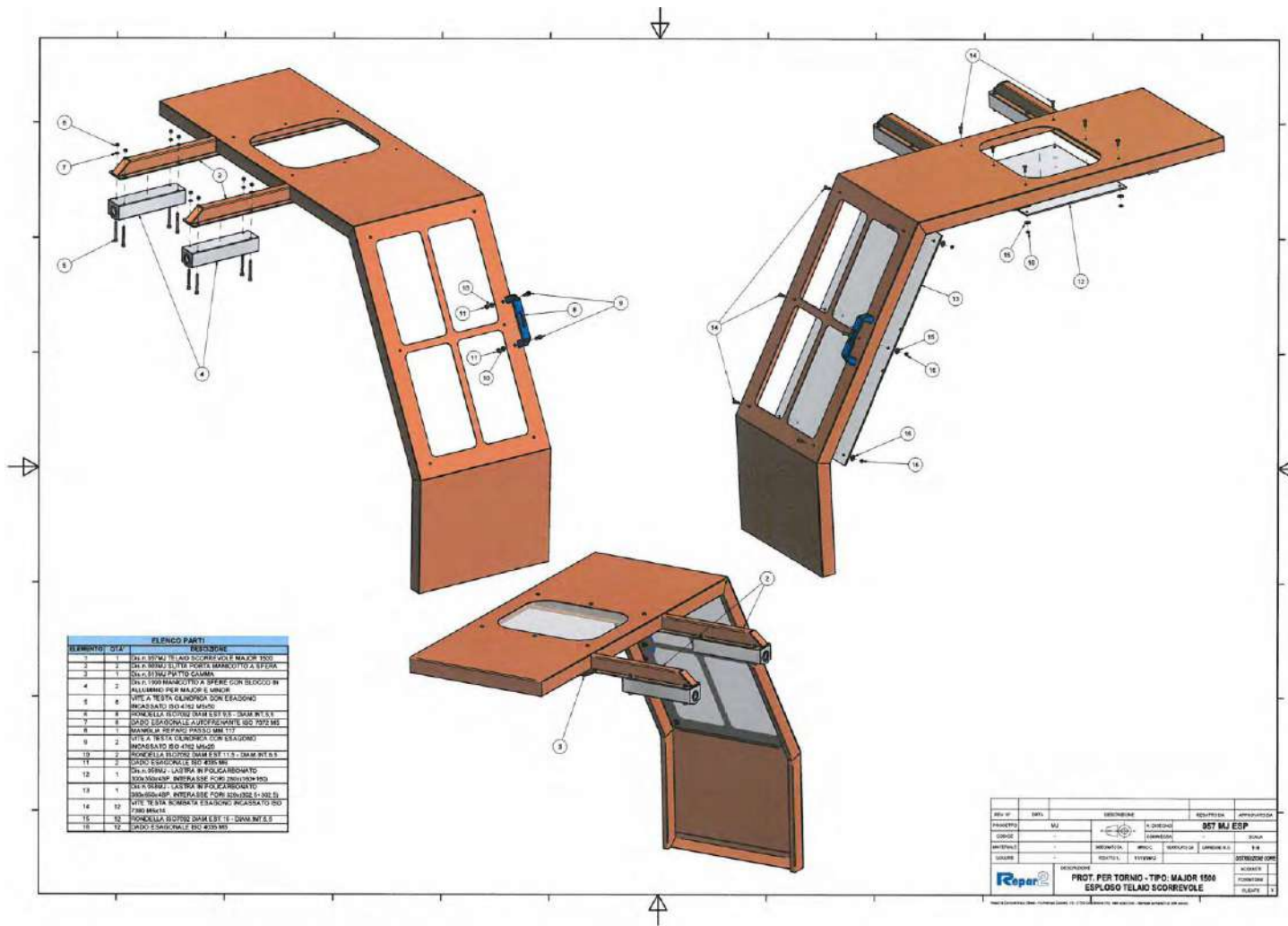
Safety Guards for Lathes Major ST



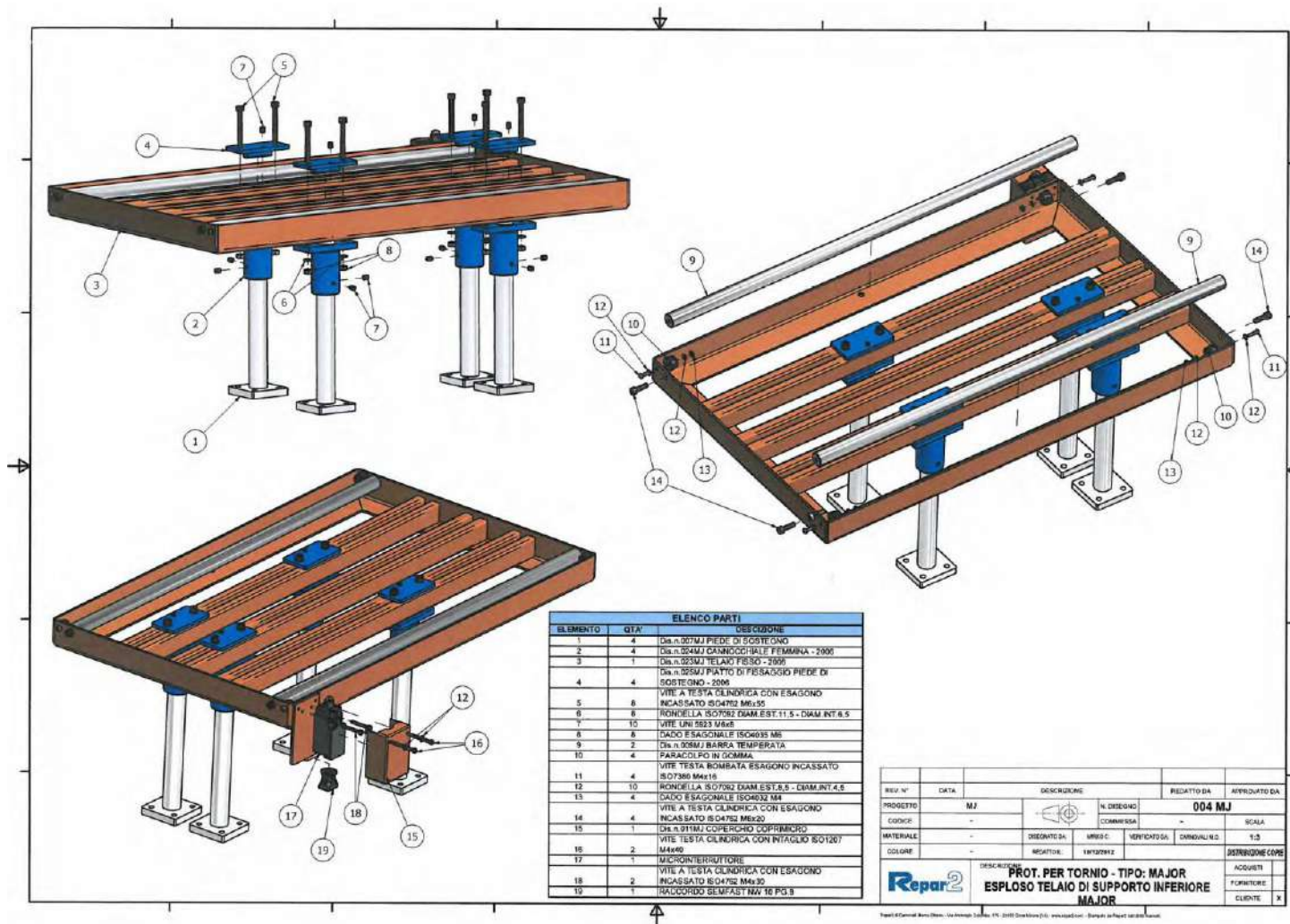
Safety Guards for Lathes Major ST



Safety Guards for Lathes Major ST



Safety Guards for Lathes Major ST



ELENCO PARTI		
ELEMENTO	QTA'	DESCRIZIONE
1	4	Di n. 007MJ PIEDE DI SOSTEGNO
2	4	Di n. 024MJ CANNOCCHIALE FEMMINA - 2005
3	1	Di n. 023MJ TELAIO FISSO - 2005
4	4	Di n. 025MJ PIATTO DI FISSAGGIO PIEDE DI SOSTEGNO - 2005
5	8	VITE A TESTA CILINDRICA CON ESAGONO INCASSATO ISO4762 M6x5
6	8	RONDELLA SOPRIZ DIAM. EST. 11.5 - DIAM. INT. 6.5
7	10	VITE UNI 5233 M6x5
8	8	DADO ESAGONALE ISO4035 M6
9	2	Di n. 026MJ BARRA TRASVERSALE
10	4	PARACOLPO IN GOMMA
11	4	VITE TESTA BOMBATA ESAGONO INCASSATO ISO7380 M6x16
12	10	RONDELLA ISO7092 DIAM. EST. 8.5 - DIAM. INT. 4.5
13	4	DADO ESAGONALE ISO4032 M4
14	4	VITE A TESTA CILINDRICA CON ESAGONO INCASSATO ISO4762 M6x20
15	1	Di n. 011MJ COPRIFRICO COPRIMORO
16	2	VITE TESTA CILINDRICA CON INTAGLIO ISO1207 M4x40
17	1	BUCHERON/FRITTORE
18	2	VITE A TESTA CILINDRICA CON ESAGONO INCASSATO ISO4762 M4x30
19	1	RACCORDO GEMFAST NW 16 PG 3

REV. N°	DATA	DESCRIZIONE	REDATTO DA	APPROVATO DA
PROGETTO	MJ		N. DISEGNO	004 MJ
CODICE			COMMESSA	
MATERIALE		DISEGNATO DA	VERIFICATO DA	DARDAVALLI N.2
COLORE		REGISTRO	VERIFICAZIONE	1:3
DESCRIZIONE				DISTRIBUZIONE
PROT. PER TORNIO - TIPO: MAJOR				ACQUISTI
ESPLOSO TELAIO DI SUPPORTO INFERIORE				FORNITORE
MAJOR				CLIENTE
				X